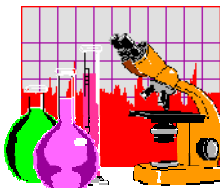
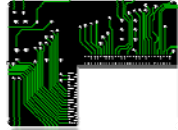


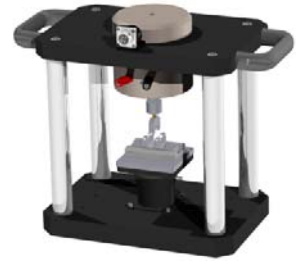
納品実績一覧

2009年5月現在 敬称略

- 株式会社UL Japan
- 日産自動車株式会社テクニカルセンター
- 本田技研株式会社技術研究所
- ホンダエンジニアリング株式会社
- キヤノン(株) 製品技術研究所
- キヤノン株式会社 機械システム技術開発センター
- キヤノン(株) ロボット事業部
- キヤノン株式会社 本社
- 株式会社ニコン
- 株式会社日立製作所
- 株式会社日立製作所 オートモティブシステム
- 日立国際電気エンジニアリング
- 株式会社日立製作所機械研究所
- 日立アプライアンス株式会社
- 日立マクセル株式会社
- 株式会社日立カーエンジニアリング
- パナソニック電工株式会社
- パナソニックエレクトロニクスデバイス(株)
- パナソニック株式会社 先端技術研究所
- 株式会社アルパック
- 三菱電機株式会社先端技術総合研究所
- 三菱電機株式会社 稲沢製作所
- 三菱重工株式会社高砂研究所
- 三菱電機エンジニアリング(株)
- 三菱重工業(株)
- 鹿島建設株式会社調布技術研究所
- 株式会社キーエンス
- カシオ計算機株式会社
- 株式会社ブリヂストン
- 日本ビクター(株)
- 三菱化学株式会社科学技術センター
- ソニー株式会社オーディオビジュアルネットワークカンパニー
- ソニー・エリクソン・モバイルコミュニケーションズ(株)
- 株式会社東芝デジタルメディアネットワーク社
- 東芝デジタルメディアエンジニアリング株式会社
- 東芝テクノネットワーク株式会社
- 富士ゼロックス(株)
- 日本電気株式会社生産技術研究所
- NECエレクトロニクス(株)
- 株式会社リコーISC事業部
- プラザー工業株式会社 技術研究所
- 神戸製鋼所材料研究所
- 日本精工株式会社(NSK)
- NSKプレジジョン(株)
- 株式会社牧野フライス製作所
- 大日本スクリーン製造株式会社
- 住友金属工業株式会社
- 古野電気株式会社
- 三洋電機株式会社
- 株式会社リタケカンパニーリミテド
- リオン株式会社
- 株式会社山武
- 清水製菓株式会社(現味の素製菓)
- 常陸森紙業株式会社
- 信越化学工業株式会社武生工場
- 川崎重工株式会社技術研究所
- 富士通オートメーション株式会社
- 株式会社沖データ
- 日本メジフィジックス株式会社
- 東京エレクトロン株式会社
- 株式会社大阪サイレン製作所
- 日本車輛製造株式会社
- 株式会社小野測器
- KYB株式会社
- テクダイヤ株式会社
- 株式会社島精機製作所
- 近藤科学株式会社
- 三和電気計器株式会社



- (財)電気安全環境研究所[JET]
- (独)情報通信機構 未来 ICT 研究センター
- (独)理化学研究所バイオ・ミメティックコントロール研究センター
- (独)産業技術総合研究所エネルギー研究部門
- (独)産業技術総合研究所人間福祉医工学研究部門
- (独)産業技術総合研究所電力エネルギー研究部門
- (独)産業技術総合研究所先進プロセス研究部門
- (独)産業技術総合研究所深部地質環境研究センター
- (独)北海道電気保安協会総合技術センター
- (財)電力中央研究所
- 宇宙航空研究開発機構宇宙科学研究本部
- 埼玉大学大学院理工学研究科 環境科学・社会基盤部門
- 東京大学大学院理学部
- 東京大学生産技術研究所
- 東京大学海洋研究所
- 東京工業大学大学院理工学研究科
- 京都大学防災研究所
- 京都工芸繊維大学工学部機械システム工学科
- 大阪産業科学研究所
- 熊本工業大学生産知能工学科
- 室蘭工業大学機械工学科
- 千歳科学技術大学
- 順天堂大学スポーツ健康科学部
- 立命館大学理工学部機械工学科
- 信州大学工学部システム工学科
- 広島大学生物生産学部・理数学研究部
- 広島市立大学大学院 情報科学研究科
- 滋賀県立大学工学部システム工学科
- 久留米高等電子電気工学科
- 慶應義塾大学理工学部
- 慶應義塾大学理工学部システムデザイン科
- 早稲田大学理工学部
- 東海大学工学部工学研究科航空宇宙研究室
- 富山大学工学部生物生命システム工学科
- 芝浦工業大学工学部流体力学研究所
- 明治大学情報機械工学科
- 工学院大学機械工学科
- 日本文理大学
- 東北工業大学 工学部
- 豊橋技術科学大学システム工学
- 東洋大学工学部
- 鈴鹿医療科学大学 医用工学部
- 名古屋工業大学 物質工学
- 中部大学 機械工学科
- 中央大学 土木工学部
- 苫小牧工業高等専門学校
- 首都大学東京
- 大分県立看護科学大学
- 奈良女子大学
- 三重大学 工学部
- 福井大学 工学部
- 大阪工業大学 工学部



他多くの実績がございます